

ARCA-Sud

RPIB

Repérage Précoce et Intervention Brève

Dossier

pole.info@dicadd13.fr
www.dicadd13.fr

Association Régionale de Coordination en Addictologie de la Région Sud

Documents de référence

RPIB Alcool

RPIB Tabac

RPIB Santé sexuelle

Sites internet - Vidéos

Pour aller plus loin

2022

Documents de référence



Outil d'aide au repérage précoce et intervention brève : alcool, cannabis, tabac chez l'adulte HAS, janvier 2021

Le but de cet outil simple est d'aider les professionnels de premier recours dans leur pratique courante à :

- évaluer de façon précoce chez les adultes la consommation des 3 substances psychoactives les plus utilisées (alcool, tabac, cannabis) et d'en évaluer le risque,
- proposer une intervention brève chez les consommateurs à risque,
- assurer un accompagnement de manière durable afin de favoriser la réduction ou l'arrêt de ces consommations.

[Téléchargez la fiche](#)

[Téléchargez le rapport d'élaboration](#)

Le Repérage Précoce et l'Intervention Brève - RPIB

DICAdd13, fiche de synthèse

[Téléchargez la fiche](#) dans la rubrique Boite à outils du site internet du DICAdd13



Le Repérage Précoce et l'Intervention Brève
RPIB

RPIB Alcool



Alcool et médecine générale. Recommandations cliniques pour le repérage précoce et les interventions brèves

Peter Anderson, Antony Gual, Joan Colom

INCa, 2008 ; 141 p.

Le but de ces recommandations est de rassembler les preuves des dommages causés par l'alcool et d'indiquer quelles sont les prises en charge possibles par les médecins généralistes des patients ayant une consommation dangereuse et problématique d'alcool. Les recommandations décrivent également la dépendance à l'alcool et ses modalités thérapeutiques afin que les généralistes sachent à quoi s'en tenir lorsque des patients dont la prise en charge est plus difficile sont orientés vers une aide spécialisée

[Téléchargez le document](#)



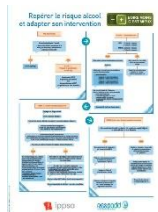
Alcoolisations excessives et médecine de ville

Maitena Milhet, Cristina Diaz Gomez

OFTD, Tendances n°47, mars 2006, 4 p.

Après l'exposé de quelques données de cadrage relatives au RPIB, ce numéro de Tendances énonce les principaux enjeux impliqués dans la diffusion du RPIB en médecine de ville et les éléments retenus par le ministère de la Santé pour y répondre.

[Téléchargez le document](#)



Repérer le risque alcool et adapter son intervention

RESPADD

Cette affiche présente les 4 étapes pour repérer et prendre en charge un usage excessif d'alcool en médecine de ville.

[Téléchargez l'affiche](#)

RPIB Tabac



Tabac : on en parle en consultation ?

CMG, Collège de Médecine générale, 27 octobre 2021

L'objectif de cette fiche est de donner des informations et des outils pragmatiques et référencés, au plus près de la réalité de terrain et des connaissances médicales et scientifiques.

[Téléchargez la fiche](#)



Repérer la consommation de tabac et adapter son intervention

RESPADD, AFIT&A, 2018

Cette affiche, à destination de l'ensemble des professionnels de santé, a pour objectif une prise en charge rapide et systématique des fumeurs.

[Téléchargez l'affiche](#)



Repérer la consommation de tabac et adapter son intervention. Guide de l'intervenant

RESPADD, 2020, 12 p.

Ce livret déroule les étapes de l'arbre décisionnel « Repérer la consommation de tabac et adapter son intervention ». Une phase implicite de pré-repérage consiste à poser systématiquement la question de la consommation de tabac dans les situations de soins primaires. La consommation de tabac représente le premier facteur de risque majeur pour la morbidité et la mortalité prématurée, dépassant ainsi l'hypertension, l'alcool, l'hypercholestérolémie et l'obésité.

[Téléchargez le document](#)



Premiers gestes en tabacologie. Livret d'aide à la pratique pour les professionnels de santé

RESPADD, AFIT&A, 2018, 48 p.

Au sommaire de ce guide : Addiction au tabac, Repérage et prise en charge systématique du fumeur, Traitements nicotiniques de substitution, Vaporisateur personnel, Cas cliniques, 10 messages clés.

[Téléchargez le guide](#)



Repérage Précoce et Intervention Brève (RPIB) pour l'arrêt du tabac en cabinet de médecine générale chez les fumeurs en situation de précarité sociale.

E. Toque, C. Laporte, J. Perriot

12ème Congrès National de la Société Francophone de Tabacologie, Novembre 2018

Cette étude a évalué l'impact de la précarité sociale sur la pratique de l'intervention de RPIB et exploré le point de vue des fumeurs en difficultés sociales sur l'offre de sevrage tabagique

[Lire le poster](#)



Intervention brève. Conseil médical aux fumeurs et fumeuses. Document de référence pour les médecins

J. Cornuz, I. Jacot Sadowski, J.-P. Humair

Praticien Addiction Suisse, 2015, 60 p.

Ce document fait le point sur les dernières données concernant l'impact du tabagisme sur la santé, les recommandations cliniques pour les conseils aux fumeurs et les traitements du sevrage nicotinique

[Téléchargez le document](#)

RPIB Santé sexuelle



Repérage précoce et intervention brève en santé sexuelle en contexte addictologique

Nicolas Bonnet, Marianne Hochet

RESPADD, mars 2021, 42 p.

Cet outil à destination des professionnels de premier recours et des intervenants du champ de la santé sexuelle s'intéresse à trois thématiques : l'exposition aux risques, les troubles et dysfonctions sexuels et les violences sexuelles. Articulé en trois parties, il propose un cadre théorique avec des informations générales sur le champ de la santé sexuelle, les professionnels qui y travaillent, les lieux de prise en charge et quelques définitions. Une seconde partie regroupe l'ensemble des informations à connaître sur les trois thématiques abordées. Enfin, la troisième partie propose un guide d'entretien pratique pour prendre en charge un patient avec une problématique liée à la santé sexuelle et en lien avec une consommation de substance psychoactive..

[Téléchargez le guide](#)

Sites internet - Vidéos

Repérage précoce - intervention brève pour la prise en charge des conduites à risques liées à la consommation d'alcool et de tabac

RESPADD

[Consultez le site](#)

Le repérage précoce et l'intervention brève : principes et adaptation à la prise en charge des fumeurs

CRES PACA, Mois sans tabac 2020 - Webinaire

Dr Thierry Ventre, DICAdd13

[Revoir le webinaire](#)

Intervenir Addictions. Portail des acteurs de santé

[Consultez le site](#)

Vidéos autour du repérage précoce

[Voir les vidéos](#)

Les vidéos abordent la question du RPIB et montrent comment un repérage précoce peut être mené dans le cadre d'une consultation de médecine générale, dont le motif premier n'est pas la question des consommations.

Soins primaires - RPIB : quelle place en addictologie ?

Des savoirs, des outils dans une organisation des soins

P. Castera, Présentation aux Journées de la SFA "Alcoologie, addictologie : nouvelles pratiques, nouveaux acteurs, nouveaux enjeux", 12 et 13 mars 2020, Paris

[Voir le diaporama](#)

Le RPIB pour repérer les consommations d'alcool à risques

Alcool info service

Entretien avec François Bourdillon, ancien Directeur général de Santé publique France.

[Voir la vidéo](#)

Pour aller plus loin

ARCA-Sud / DICAdd13 a élaboré une série de dossiers en ligne à destination des professionnels de santé qui proposent des liens vers des ressources sur les différentes conduites addictives :

- Dossier global toutes conduites addictives
- Dossier spécial Alcool
- Dossier spécial Tabac
- Dossier spécial Cannabis
- Dossier spécial Opioides
- Dossier spécial Psychotropes non opioïdes

[Téléchargez les dossiers](#) sur la page « Boîte à outils » du site internet du DICAdd13, rubrique « Aide à la prise en charge », onglet « ressources pour les professionnels de santé »